

INFORME EXTRAORDINARIO DE VERTIDOS DE LA GESTIÓN INTEGRAL DE AGUAS DE ÓLVEGA



 
UTE SMA OLVEGA
SERVICIO MUNICIPAL DE AGUAS

256

1. Red de pluviales del municipio de Ólvega.

En el municipio de Ólvega existe una red de abastecimiento y otra red de saneamiento. A su vez la red saneamiento se divide en una red de saneamiento y una red pluviales en la zona industrial.

Por un lado, la red de saneamiento se encuentra ramificada en zona urbana e industrial y es la encargada de recoger todos los vertidos del municipio y del polígono industrial que posteriormente se unen para su conducción al municipio de Ágreda para su posterior depuración en la estación depuradora de aguas residuales de Ágreda y Ólvega.

Por otro lado, el polígono industrial de Ólvega dispone de una red de pluviales que encauza todos los sumideros área industrial para que en momentos de lluvias, encauzar está lluvia y verterla en una acequia con las siguientes coordenadas:

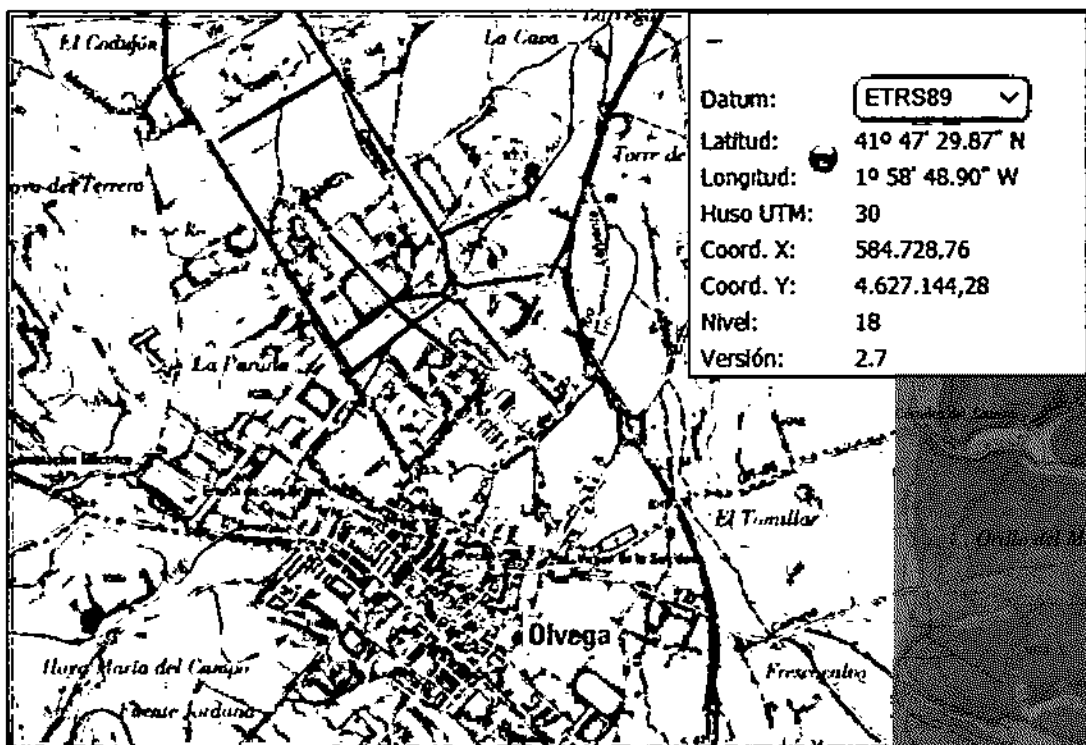


Imagen 1. Red de pluviales del polígono Industrial de Ólvega.

2. Vertidos ilegales red de pluviales del municipio de Ólvega.

Desde el mes de febrero de 2017 se lleva realizando un estudio de vertidos en la red de pluviales debido a que se registraban vertidos cuando no deberían existir, es decir, cuando no había precipitaciones.

Se ha observado los siguientes vertidos puntuales realizados por varias empresas del polígono:

I. Vertido Campofrío:

Se han producido vertidos en la red de pluviales sin existencia de precipitaciones en el mes de febrero y marzo de 2017.

A continuación se detalla el punto de vertido e imágenes del vertido y toma de muestra.

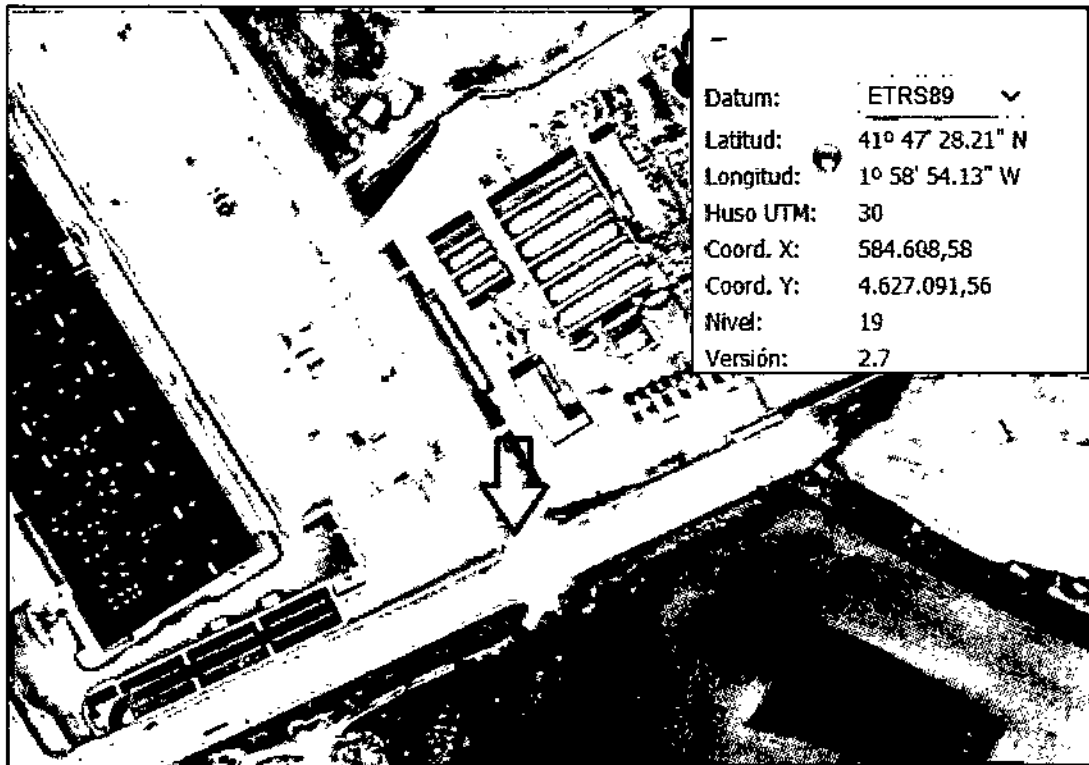


Imagen 2. Red de pluviales del polígono Industrial de Ólvega – Punto vertido Campofrío.

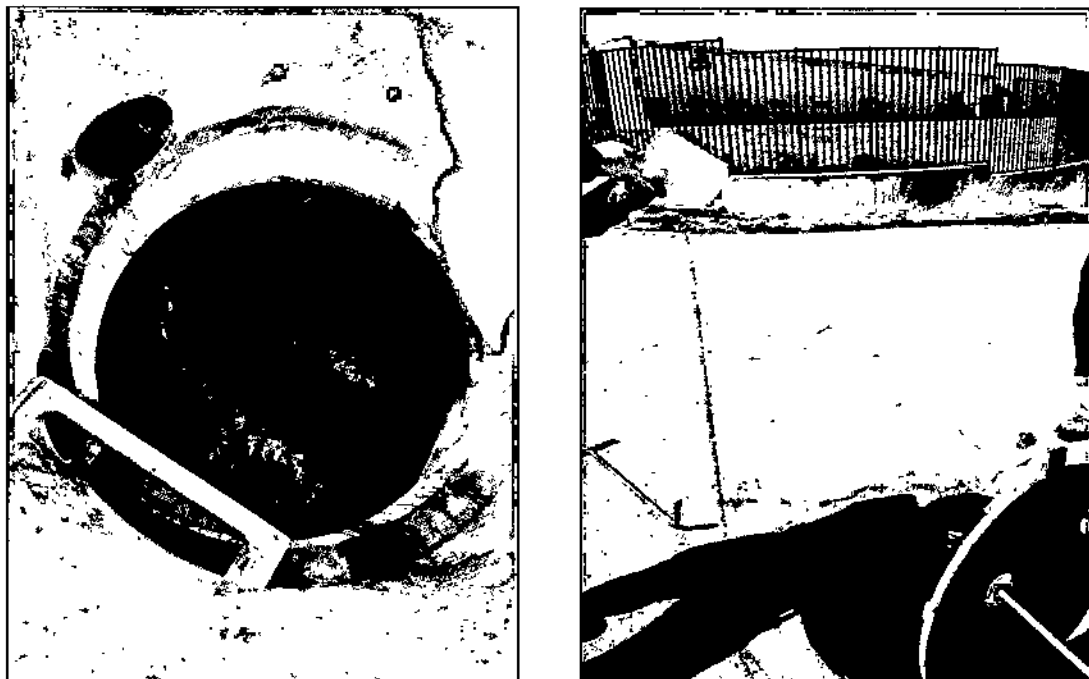


Imagen 3-4. Red de pluviales del polígono Industrial de Ólvega – Punto vertido Campofrío.

257

II. Vertido Replay Balls:

Se han producido vertidos en la red de pluviales sin existencia de precipitaciones en el mes de febrero y marzo de 2017.

A continuación se detalla el punto de vertido e imágenes del vertido y toma de muestra.

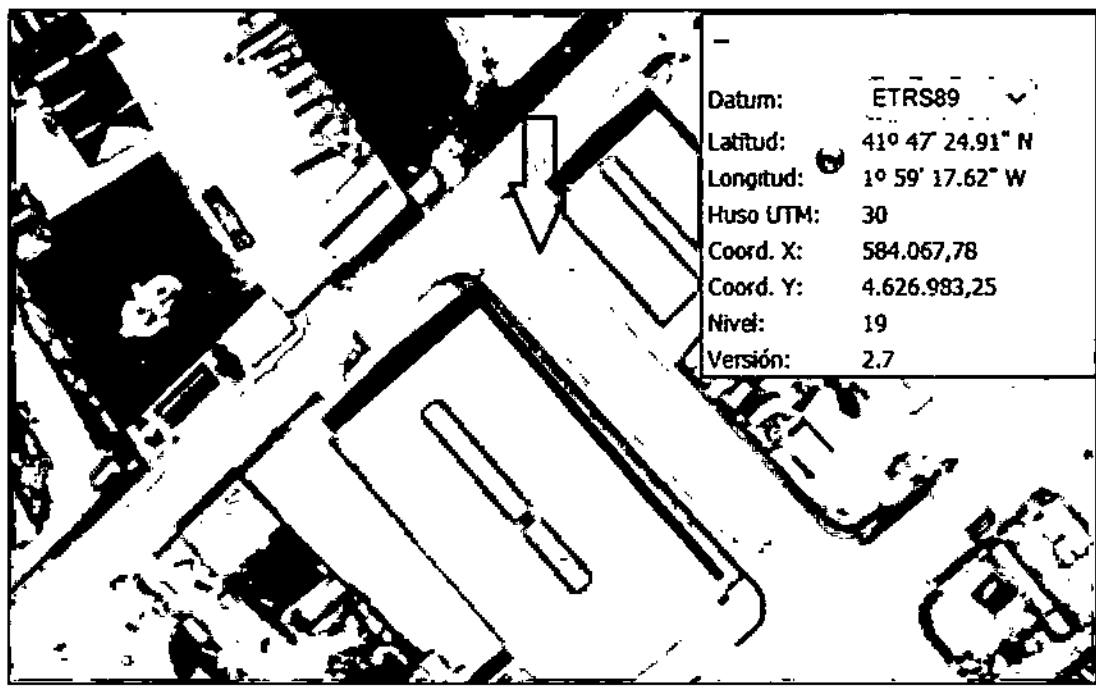


Imagen 5. Red de pluviales del polígono Industrial de Ólvega – Punto vertido Replay balls.

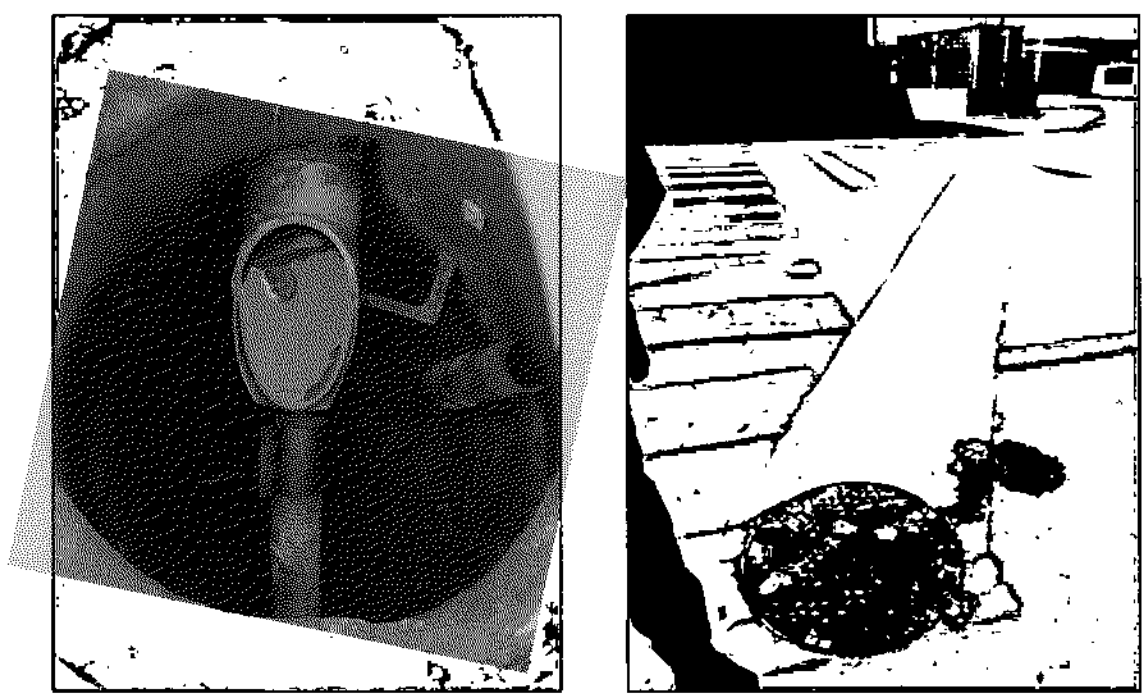


Imagen 6-7. Red de saneamiento y red de pluviales del polígono Industrial de Ólvega – Punto vertido Replay.

Existen elementos ilegales instalados en la red de saneamiento (imagen 6).